



## FICHE TECHNIQUE

### LIMITEUR DE DEBIT

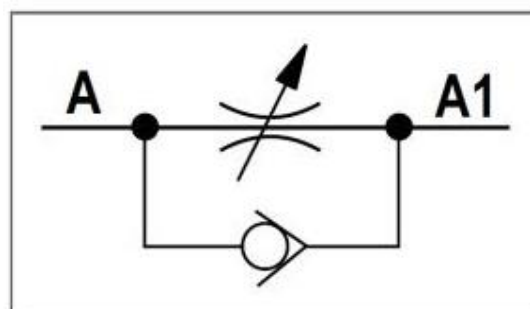
#### UNIDIRECTIONNEL

Température de service : -20°C / +100°C

Acier EZ

*Le limiteur de débit unidirectionnel permet de réguler la vitesse du flux dans une seule direction. Il offre une grande précision sur la régulation.*

Désignation	Filetage BSP	Pression de service (Bar)	Débit max (L/min)
<b>L.D 1/4 UNI</b>	1/4	350	30
<b>L.D 3/8 UNI</b>	3/8	350	40
<b>L.D 1/2 UNI</b>	1/2	350	50
<b>L.D 3/4 UNI</b>	3/4	320	80



**STU**

Diffusion Spécialisée de Flexibles  
444, Rue des Jonchères Bât. 16  
69730 GENAY

Tél. : 04.37.40.84.17/ Fax : 04.37.40.84.16/ Mail : [contact@dsf-lyon.fr](mailto:contact@dsf-lyon.fr)