

## DEVIATEUR MANUEL 6 VOIES



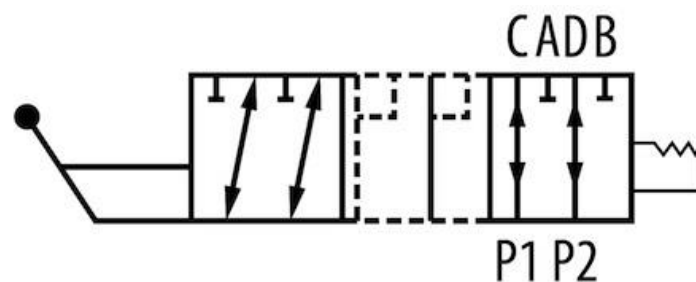
Température de service : -20°C / +100°C

**Corps en fonte**

Le déviateur manuel 6 voies permet d'orienter des flux en provenance de deux entrées vers deux des quatre sorties.

Autres modèles disponibles sur demande

Désignation	Filetage BSP	Pression MAX (Bar)	Débit MAX (L/min)
<b>DEVIATEUR 6 VOIES 3/8</b>	3/8	200	50
<b>DEVIATEUR 6 VOIES 1/2</b>	1/2	200	50



Diffusion Spécialisée de Flexibles  
444, Rue des Jonchères Bât. 16  
69730 GENAY

Tél. : 04.37.40.84.17/ Fax : 04.37.40.84.16/ Mail : [contact@dsf-lyon.fr](mailto:contact@dsf-lyon.fr)