

## DEVIATEUR MANUEL 4 VOIES

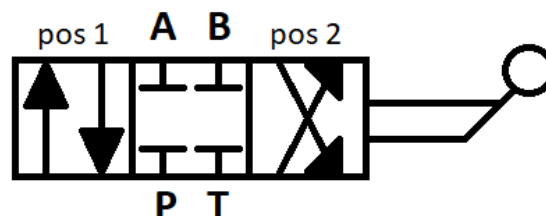


Température de service : -20°C / +100°C

Corps en fonte

Le déviateur manuel 4 voies permet soit d'orienter des flux en provenance de deux entrées vers l'une ou l'autre des deux sorties, soit d'arrêter ces flux.

Désignation	Filetage BSP	Pression de service (Bar)	Débit MAX (L/min)
<b>VANNE AGRI 4V 3/8</b>	3/8	315	60
<b>VANNE AGRI 4V 1/2</b>	1/2	280	90



Diffusion Spécialisée de Flexibles  
444, Rue des Jonchères Bât. 16  
69730 GENAY

Tél. : 04.37.40.84.17/ Fax : 04.37.40.84.16/ Mail : [contact@dsf-lyon.fr](mailto:contact@dsf-lyon.fr)

*Toutes les données de cette fiche (catalogue) sont à caractère informatif et peuvent être modifiées sans avis préalable.*