

DEVIATEUR MANUEL 3 VOIES

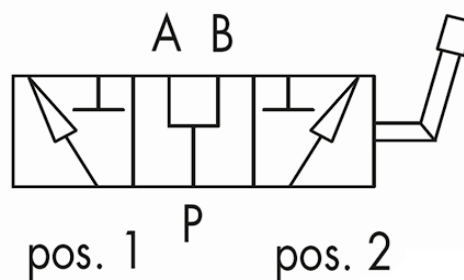


Température de service : -20°C / +100°C

Corps en fonte

Le déviateur manuel 3 voies permet d'orienter un flux en provenance d'une entrée soit vers l'une ou l'autre des deux sorties, soit vers les deux simultanément.

Désignation	Filetage BSP	Pression de service (Bar)	Débit MAX (L/min)
VANNE AGRI 3V 3/8	3/8	315	60
VANNE AGRI 3V 1/2	1/2	280	90
VANNE AGRI 3V 3/4	3/4	250	120



444, Rue des Jonchères Bât. 16
69730 GENAY

Tél. : 04.37.40.84.17/ Fax : 04.37.40.84.16/ Mail : contact@dsf-lyon.fr