



**VANNE A BOISSEAU SPHERIQUE**  
**TROUS DE FIXATION, PASSAGE EN T**  
**3 VOIES**

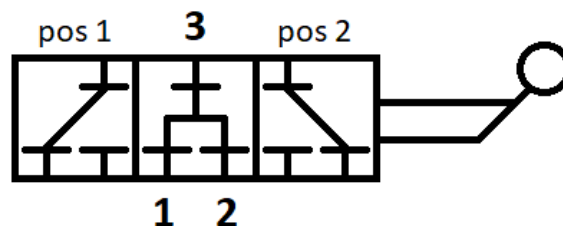
Température de service : -20°C / +100°C

Corps en Acier EZ  
Levier en Zamak

Joints NBR  
Siège du boisseau en POM

Cette vanne à boisseau sphérique avec passage en T permet d'orienter un flux en provenance d'une seule entrée soit vers l'une ou l'autre des deux sorties soit vers les deux simultanément.

Désignation	Filetage BSP	Pression de service (Bar)
<b>VA 3V 06 1/4 PASSAGE EN T</b>	1/4	500
<b>VA 3V 10 3/8 PASSAGE EN T</b>	3/8	500
<b>VA 3V 13 1/2 PASSAGE EN T</b>	1/2	500
<b>VA 3V 20 3/4 PASSAGE EN T</b>	3/4	400
<b>VA 3V 25 1" PASSAGE EN T</b>	1"	350
<b>VA 3V 25 1"1/4 PASSAGE EN T</b>	1"1/4	350



Diffusion Spécialisée de Flexibles  
444, Rue des Jonchères Bât. 16  
69730 GENAY

Tél. : 04.37.40.84.17/ Fax : 04.37.40.84.16/ Mail : contact@dsf-lyon.fr