



VANNE A BOISSEAU SPHERIQUE
TROUS DE FIXATION, PASSAGE EN L
3 VOIES

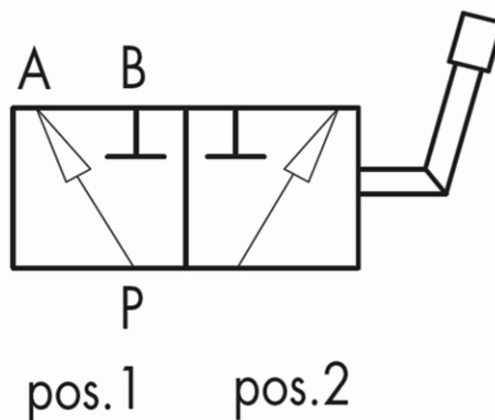
Température de service : -20°C / +100°C

Corps en Acier EZ
Levier en Zamak

Joints NBR
Siège du boisseau en POM

Cette vanne à boisseau sphérique avec passage en L permet d'orienter un flux en provenance d'une entrée vers l'une ou l'autre des 2 sorties.

Désignation	Filetage BSP	Pression de service (Bar)
VA 3V 06 1/4 PASSAGE EN L	1/4	500
VA 3V 10 3/8 PASSAGE EN L	3/8	500
VA 3V 13 1/2 PASSAGE EN L	1/2	500
VA 3V 20 3/4 PASSAGE EN L	3/4	400
VA 3V 25 1" PASSAGE EN L	1"	350
VA 3V 25 1"1/4 PASSAGE EN L	1"1/4	350



Diffusion Spécialisée de Flexibles
444, Rue des Jonchères Bât. 16
69730 GENAY

Tél. : 04.37.40.84.17/ Fax : 04.37.40.84.16/ Mail : contact@dsf-lyon.fr

Toutes les données de cette fiche (catalogue) sont à caractère informatif et peuvent être modifiées sans avis préalable.